



Zusammenarbeit mit Newcomern Samenwerken met nieuwkomers

Vluchtelingenwerk in Vlaanderen en Nederland

Nimwegen 7. Juni 2023 | Workshop 13

Wie arbeitet die Flüchtlingshilfe in den Niederlanden und in Belgien?

Hoe werkt Vluchtelingenwerk in Nederland en België?



Opvang en welkom van vluchtelingen in Vlaanderen en Nederland: een vergelijking

Paulien Natens (Vluchtelingenwerk Vlaanderen);

Anoeshka Gehring (VluchtelingenWerk Nederland);

Shiyar Mesto (VluchtelingenWerk Nederland);

Lotte Bekker (VluchtelingenWerk Nederland)



Stichting VluchtelingenWerk Nederland

- Van opvang tot (arbeids)participatie in de gemeente
- Deskundige professionals én getrainde vrijwilligers
- Landelijke juridische helpdesk
- Landelijke organisatie mét lokale wortels
- Ruim 40 jaar ervaring met vluchtelingen en statushouders
- Belangenbehartiger lokaal en landelijk



Vluchtelingenwerk Vlaanderen

- Sinds 1987
- NGO met meer dan 50 lidorganisaties en 35 vrijwilligersgroepen
- Gevestigd in Brussel, met regiocoördinatoren

- Opdrachten:
 - ✓ We zetten druk op het beleid
 - ✓ We sensibiliseren het ruime publiek
 - ✓ Opvang: géén opvangpartner meer, wel: Startpunt
 - ✓ Ondersteunen van iedereen die asielzoekers bijstaat (juridische helpdesk, infolijn, ...)



Opvang in Nederland

De weg naar asiel

Hoe zit de asielprocedure in elkaar? En waar komen onze vrijwilligers om de hoek kijken? VluchtelingenWerk Magazine geeft de belangrijkste stappen weer in deze illustratie. We volgen de fictieve asielzoeker Naima, die met haar baby een veilige haven zoekt in Nederland.



Opvang in België: normale situatie

- Verzoek tot internationale bescherming opent recht op opvang
- Opvang door Fedasil (federaal)
- Na erkenning: twee maanden de tijd om opvangcentrum te verlaten
- Géén spreidingsplan over gemeenten
- Verantwoordelijkheid om huisvesting te vinden ligt bij erkende vluchteling (statushouder) → wooncrisis
- Kleinschalige opvang met inbedding in gemeente laatste jaren afgebouwd
- Keuze voor grote collectieve centra op afgelegen plaatsen: quid latere integratie?



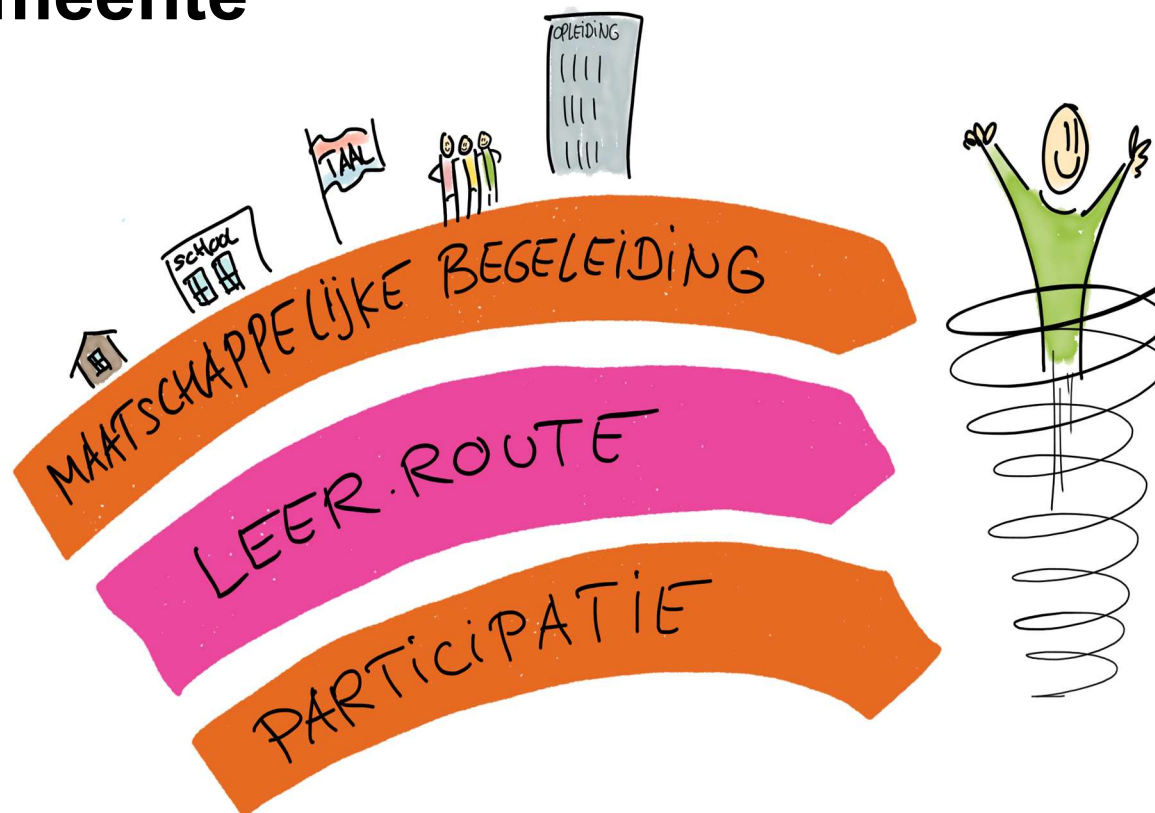
Opvang in België: situatie sinds 2021

Opvangcrisis: bijna 3000 mensen wachten op opvangplek sinds begin 2023

- Rol Vluchtelingenwerk?
 - Waakhond
 - Informatie aan asielzoekers
 - Politiek druk uitoefenen
 - Legal helpdesk - strategisch procederen.
 - + 7000 veroordelingen
 - Collectieve veroordeling - dwangsommen
 - Veroordelingen Europees Hof voor de Rechten van de Mens
- Netwerk van solidaire steden en gemeenten



In de gemeenten: vanaf 2022 regie bij gemeente



Maatschappelijke en juridische begeleiding in ca 280 gemeenten

De maatschappelijk begeleider als stabiele factor naast de statushouder in het vinden van de weg in de gemeente

Intensieve begeleiding door vrijwillige maatschappelijk begeleiders onder leiding van een deskundige teamleider

Vergroting sociaal netwerk en integratie in de gemeente

Individuele begeleiding, groepstrainingen, spreekuren en taal



Feiten uit 2022 in cijfers:

9.300 vrijwilligers actief bij VWN (63% vrouw en 37% man)

Ruim **87.800 vluchtelingen** begeleid bij hun *asielprocedure*

Ruim **8.000 vluchtelingen** begeleid bij *gezinshereniging*

Op **252 locaties** (alle *(crisis) noodopvanglocaties*) aanwezig

Actief in **280 gemeenten** waar **27.266 vluchtelingen**

maatschappelijke begeleiding ontvangen

8.900 cursisten volgen workshops in het kader van de

participatieverklaring

362 Bekend maakt Bemind-sessies, waarvan 316 op scholen



Inburgering en integratie in België

- Asielzoekers uitgesloten: opvang ⇔ inburgering en integratie
- Inhoud inburgeringstraject in Vlaanderen:
 - Nederlands als tweede taal
 - Maatschappelijke oriëntatie
 - Traject naar werk
 - Netwerk- en participatietraject
- Verplicht voor erkende vluchtelingen (statushouders)
- Betalend traject: €360 in totaal
- Rol gemeenten? **Regierol** lokaal integratiebeleid + maatschappelijke dienstverlening
- Vrijwilligers vullen gaten overheid op (vooral in zoeken naar huisvesting)



Meer info?

[Jaarverslag Vluchtelingenwerk
Nederland](#)

[Jaarverslag Vluchtelingenwerk
Vlaanderen](#)





Zusammenarbeit mit Newcomern Samenwerken met Nieuwkomers

Vielen Dank! Hartelijk bedankt!

Das Symposium ist Teil des Projektes „Zusammenarbeit mit Newcomern/ Samenwerken met nieuwkomers“ und wird im Rahmen des Kleinprojektfonds im Interreg-Programms Deutschland-Niederland von der Europäischen Union und den Interreg-Partnern finanziell unterstützt.

Het symposium is onderdeel van het project "Zusammenarbeit mit Newcomern/ Samenwerken met nieuwkomers" en wordt financieel ondersteund door de Europese Unie en de Interreg partners in het kader van het Kleinprojectenfonds in het Interreg Programma Duitsland-Nederland.

www.deutschland-nederland.eu



Die Inhalte dieser Folien wurden mit größter Sorgfalt erstellt und mit Zustimmung der Autor*innen veröffentlicht. Für die Richtigkeit, Vollständigkeit und Aktualität der Inhalte können wir jedoch keine Gewähr übernehmen.

De inhoud van deze slides is met de grootste zorg gemaakt en gepubliceerd met toestemming van de auteurs. We kunnen echter niet instaan voor de juistheid, volledigheid en actualiteit van de inhoud.